

**MicroBacias Intermunicipais**

**IM\_1 - Sub-Bacia do Ribeirão Dom Quixote**

Córregos:

- ✓ Córrego Sant' Ana;
- ✓ Córrego da Guia;
- ✓ Ribeirão Dom Quixote.

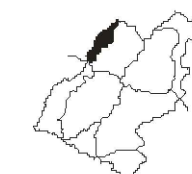
Carta IBGE:

SF - 22 - X - C - IV - 4 - Tupã

**LEGENDA**

-  Limite da Microbacia
-  Limite da Sub-Bacia
-  Limite do Município
-  Rio/Córrego/Ribeirão
-  Limite de Bacias

**DISTRIBUIÇÃO DAS MICROBASIAS NO MUNICÍPIO**



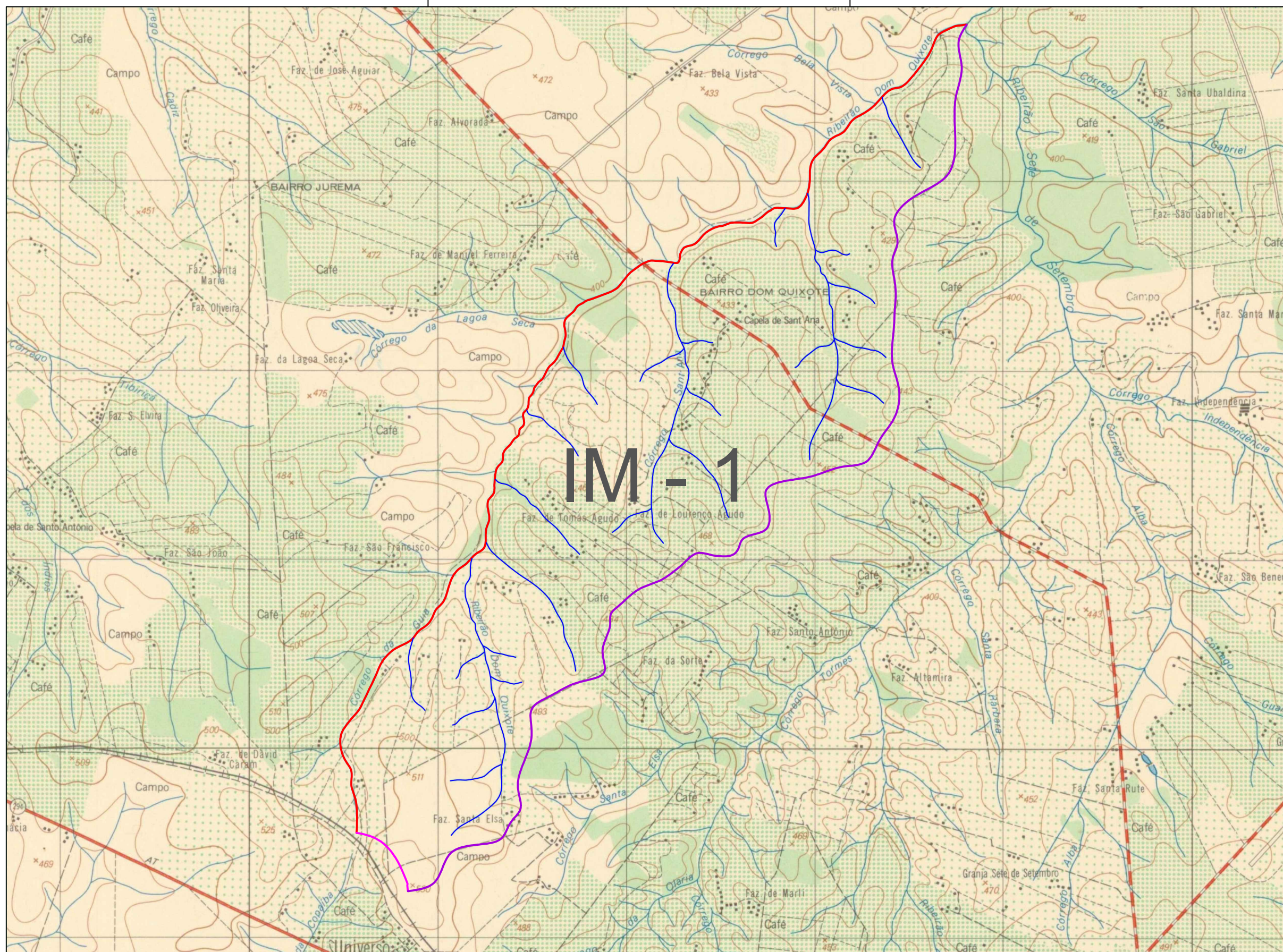
ESTÂNCIA TURÍSTICA DE TUPÃ  
SECRETARIA DE PLANEJAMENTO

PLANO DIRETOR DE DESENVOLVIMENTO SUSTENTÁVEL DE TUPÃ

ANEXO XX

MAPA DA DIVISÃO DO MUNICÍPIO EM MICROBASIAS PARTE F - SUB-BACIA DOM QUIXOTE

SETEMBRO DE 2019



**IM - 1**